

# Návod na Instalaci ovladače tiskárny ve Windows 7 a zprovoznění tisku přes zúčtovací systém MyQ

## Obsah:

1. Stažení a rozbalení ovladače
2. Instalace tiskárny
3. Instalace služby MYQLPM

Pozn. Veškerou zde popsanou instalaci provádějte pod účtem s právy administrátora.

## Stažení a rozbalení ovladače

Ze školních webových stránek si stáhnete ovladač 32 bitů:

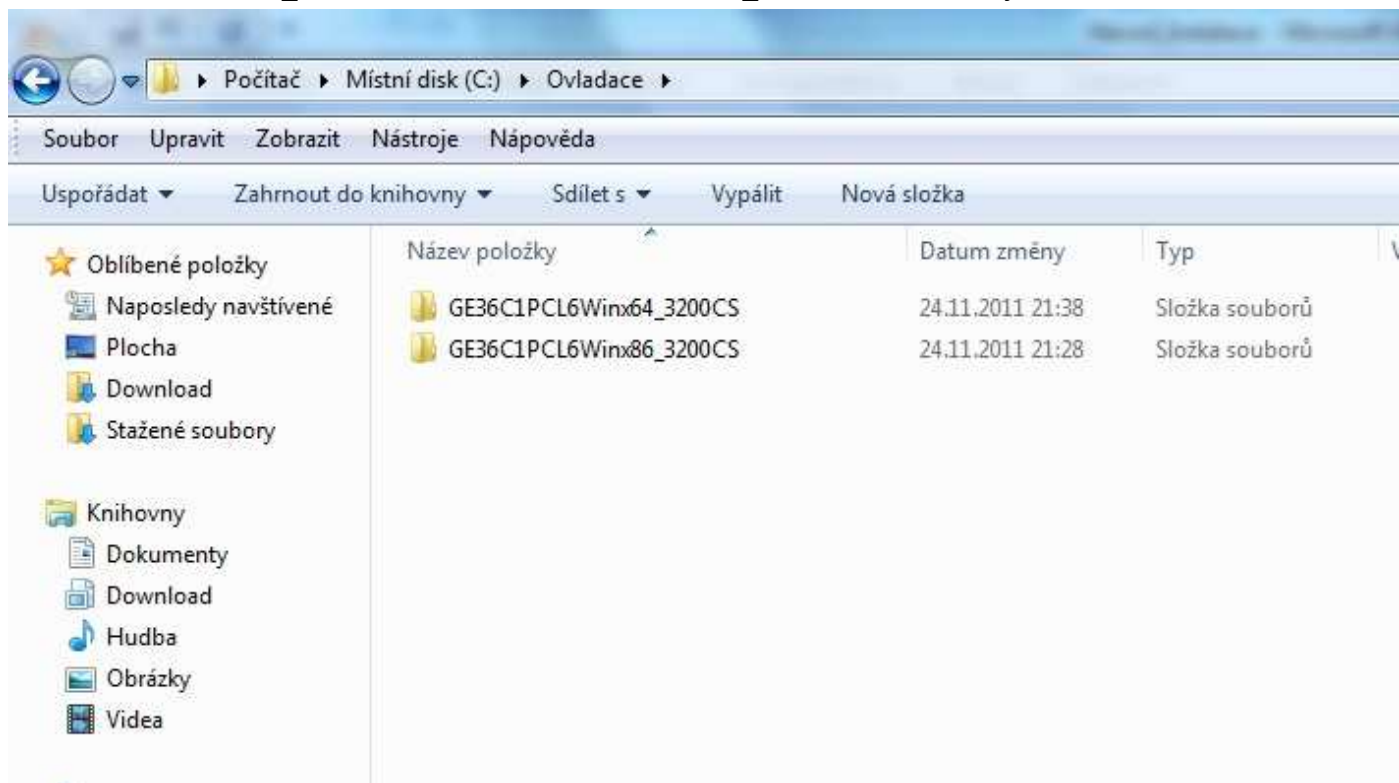
„Win 7\_GE36C1PCL6Winx86\_3200CS.zip“

Pokud máte 64 bitový operační systém tak:

„Win7\_64\_GE36C1PCL6Winx64\_3200CS.zip“

Ovladač je zabalený v archívu .zip. Před započítím instalace tiskárny, je potřeba tento soubor rozbalit někam na disk. Například můžete vytvořit novou složku s názvem Ovladace na disku C: a archív rozbalte do ní. Po rozbalení se v něm vytvoří automaticky adresář s ovladači se jménem:

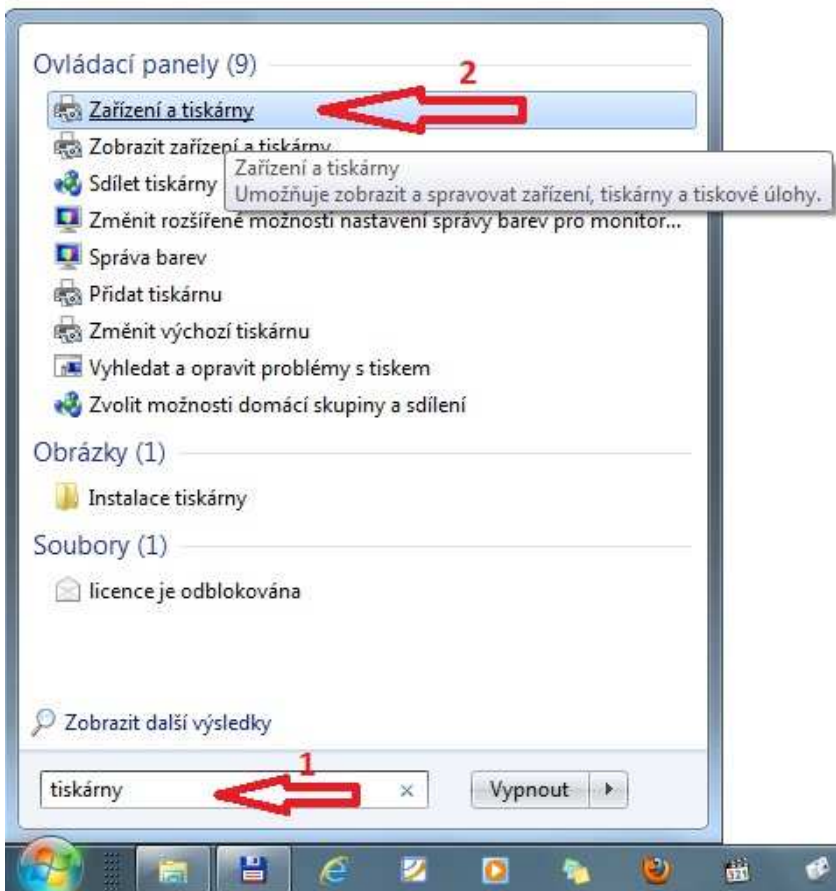
**GE36C1PCL6Winx86\_3200CS** nebo **GE36C1PCL6Winx64\_3200CS** viz následující obrázek:



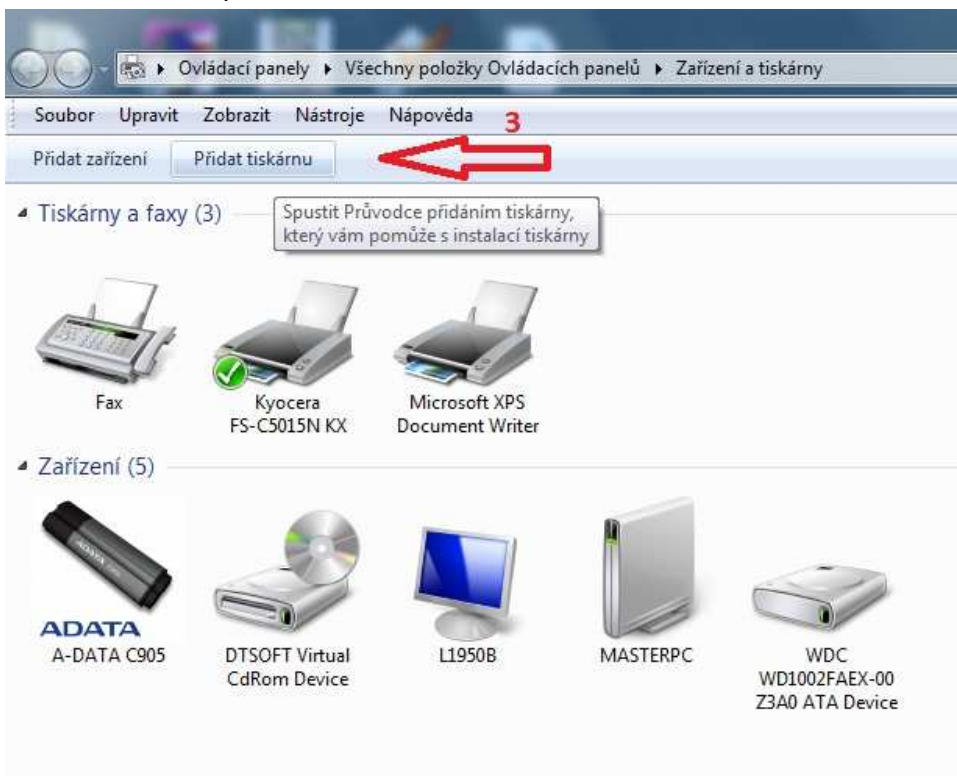
Na další straně už budeme pokračovat samotnou instalací tiskárny.

## Instalace tiskárny

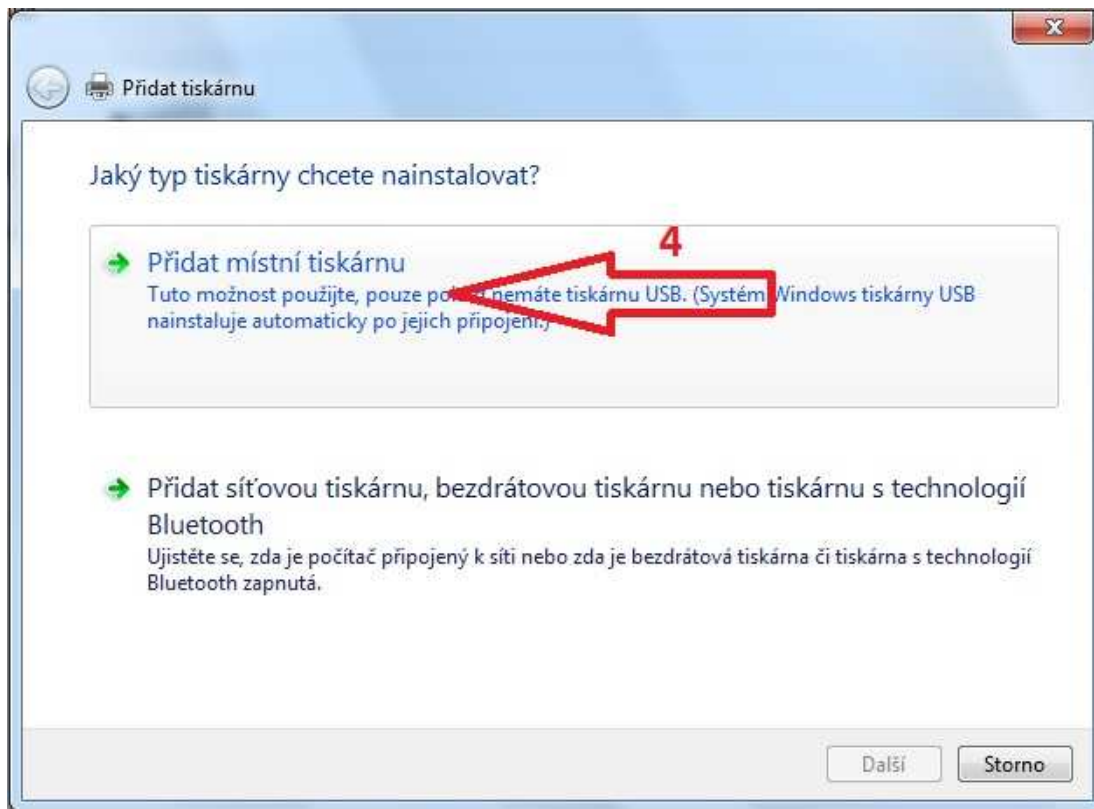
Spustíme nabídku <Start> a do okna pro vyhledávání napíšeme slovo tiskárny (1) a následně ze seznamu vybereme vyhledanou položku: **Zařízení a Tiskárny** (2):



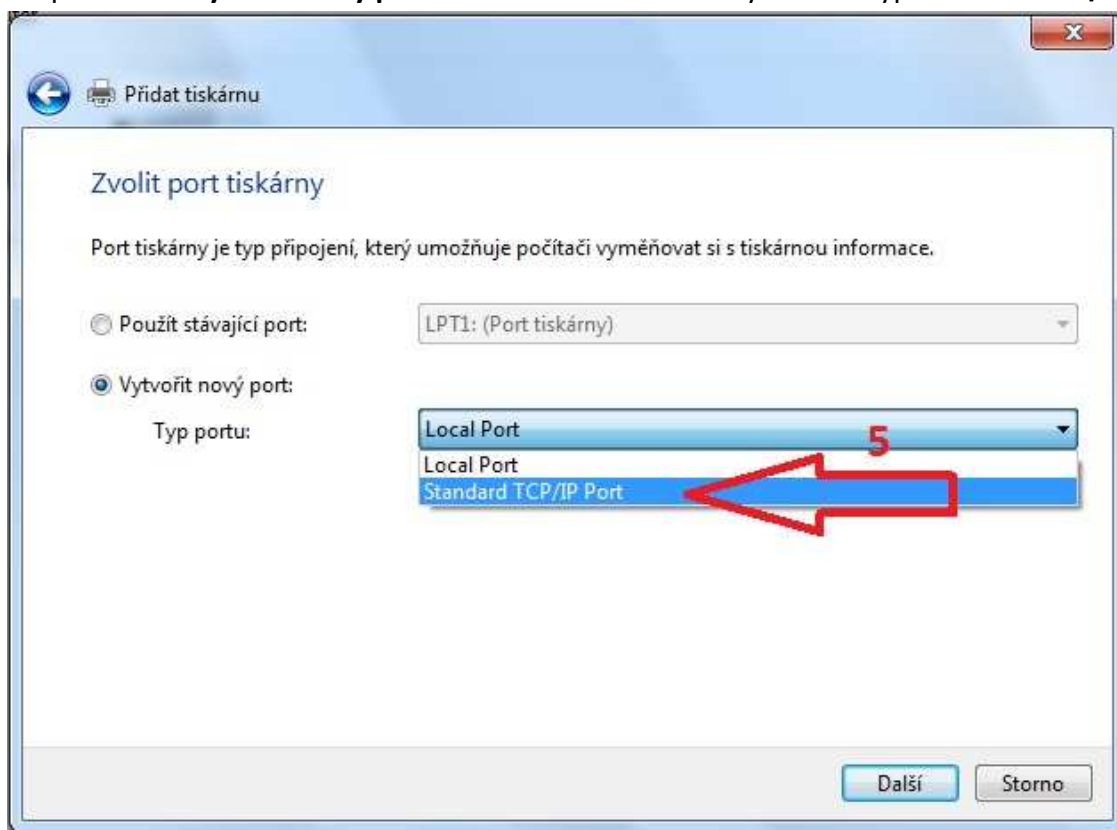
Otevře se okno správce zařízení a tiskáren, kde klikneme na tlačítko <Přidat tiskárnu> (3):



Zvolíme **Přidat místní tiskárnu** a dáme **<Další>** (4):

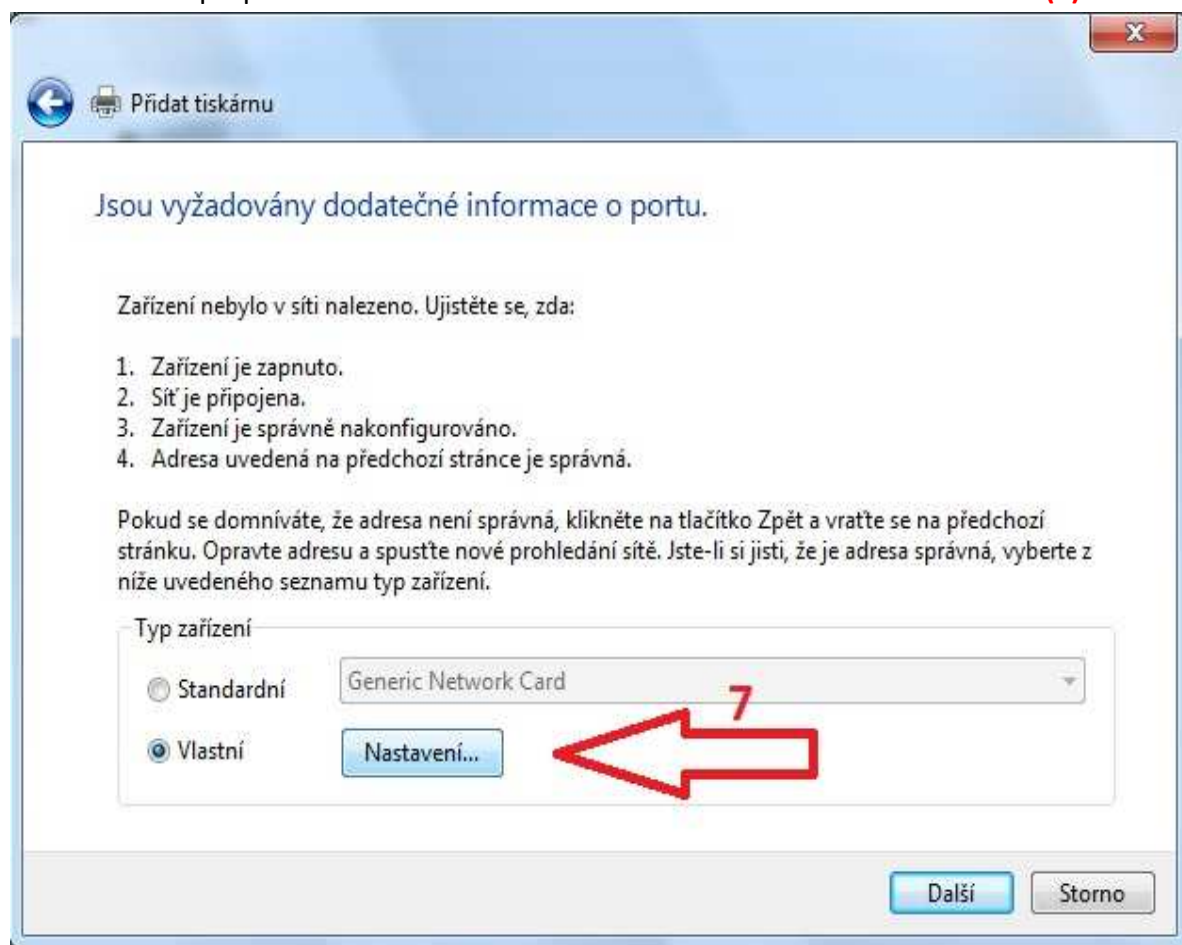


Přepneme na **Vytvořit nový port:** a z roletového menu vybereme typ **Standart TCP/IP** (5) a dáme **<Další>**:



V nově otevřeném okně vyplníme položky přesně tak, jak je to vyplněno v následujícím obrázku (kroužkem označené pole nesmí být zaškrtnuté!) a klikneme opět na <Další>:

V dalším okně přepneme volbu na **Vlastní** a klikneme na tlačítko <Nastavení...> (7)



Nově otevřené okno nastavení portu vyplníme přesně podle následujícího obrázku a potvrdíme **<OK>**:

Konfigurovat sledování standardního portu TCP/IP

Nastavení portu

Název portu: MYQ\_192.168.1.20

Název či IP adresa tiskárny: 192.168.1.20

Protokol

Raw  LPR

Nastavení protokolu Raw

Číslo portu: 9100

Nastavení protokolu LPR

Název fronty: multicolora3zaci

Povolit počítání bajtů protokolu LPR

Povolit odesílání stavu protokolu SNMP

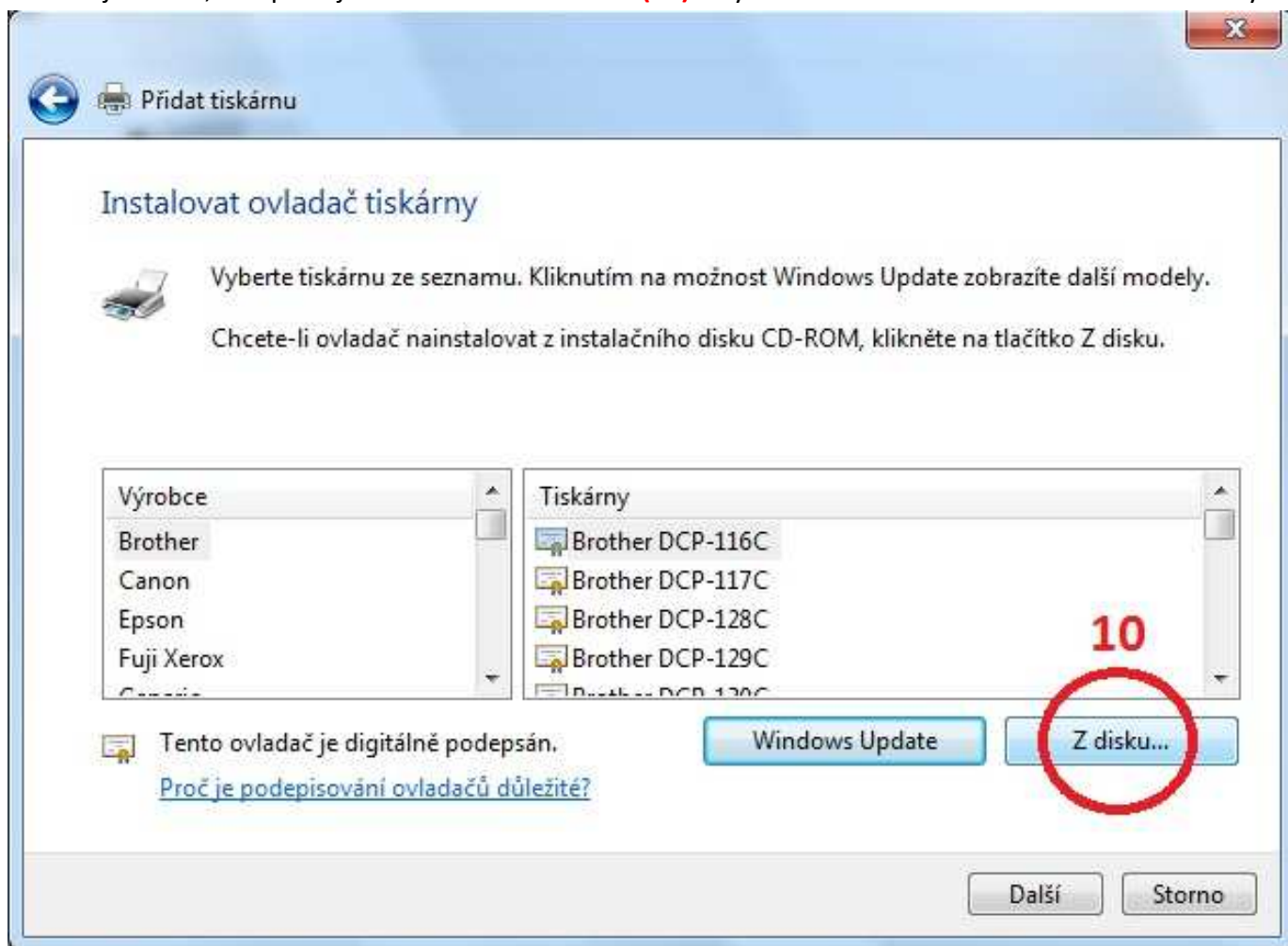
Název komunity: public

Index zařízení SNMP: 1

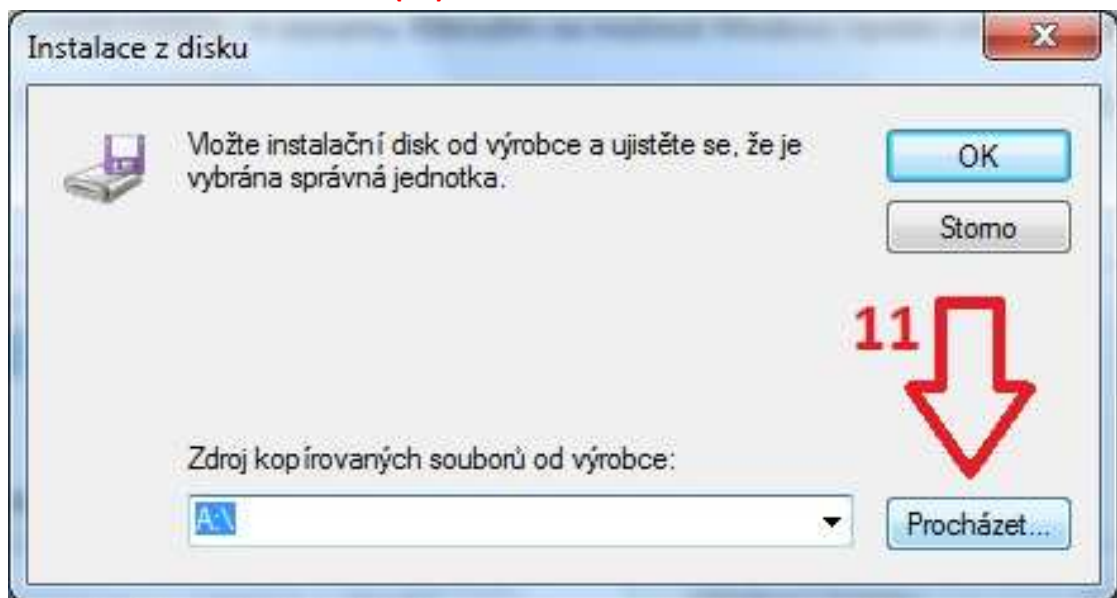
OK Storno

Název tiskové fronty je: **multicolora3zaci (8)**

Potvrzením jsme se vrátili zpět, do předešlého okna, kde klikneme na tlačítko **<Další>** a otevře se vám následující okno, kde použijete tlačítko **<Z disku...>** (10) a vyhledáme cestu k našemu ovladači tiskárny:



Zvolíme tlačítko **<Procházet>** (11):

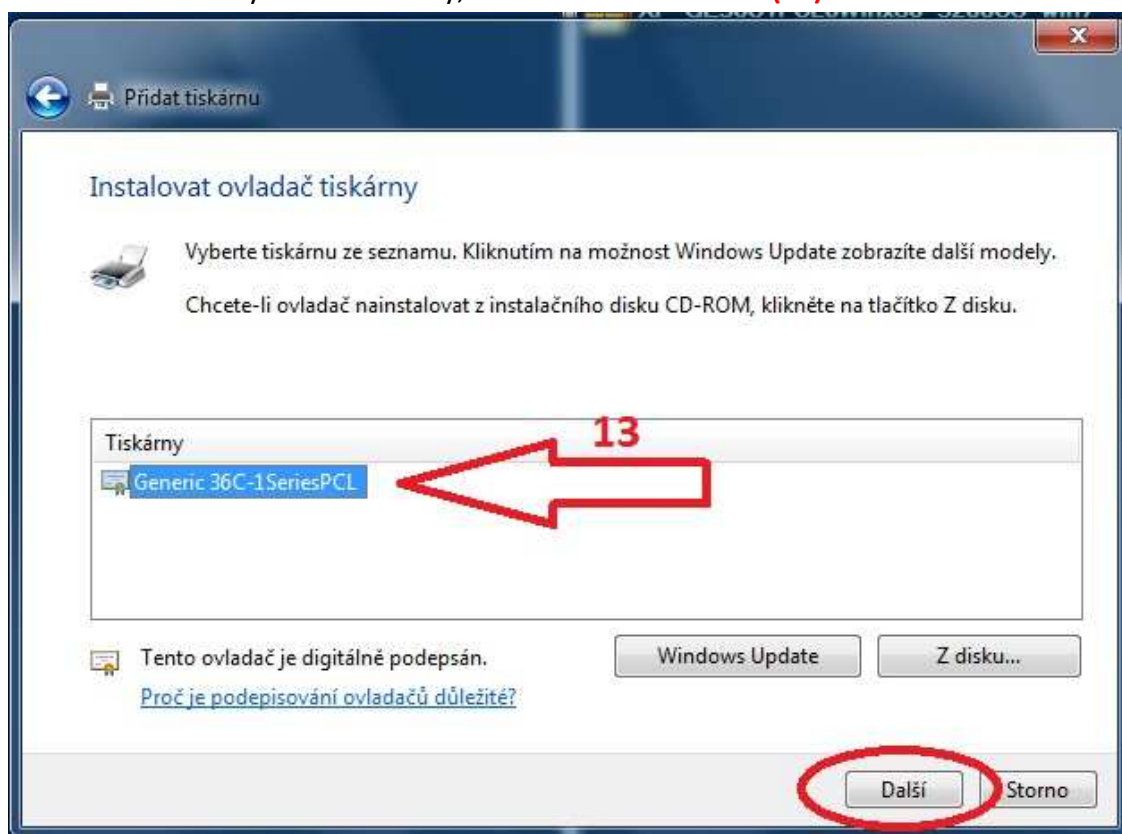


Proklikáme se až k souboru **KOAZ8JA\_.inf**, který vidíte označený (12) v následujícím okně, a který se nachází v adresáři vytvořeném po rozbalení ovladače (viz. začátek návodu). Označíme jej a zvolíme tlačítko **<Otevřít>** :

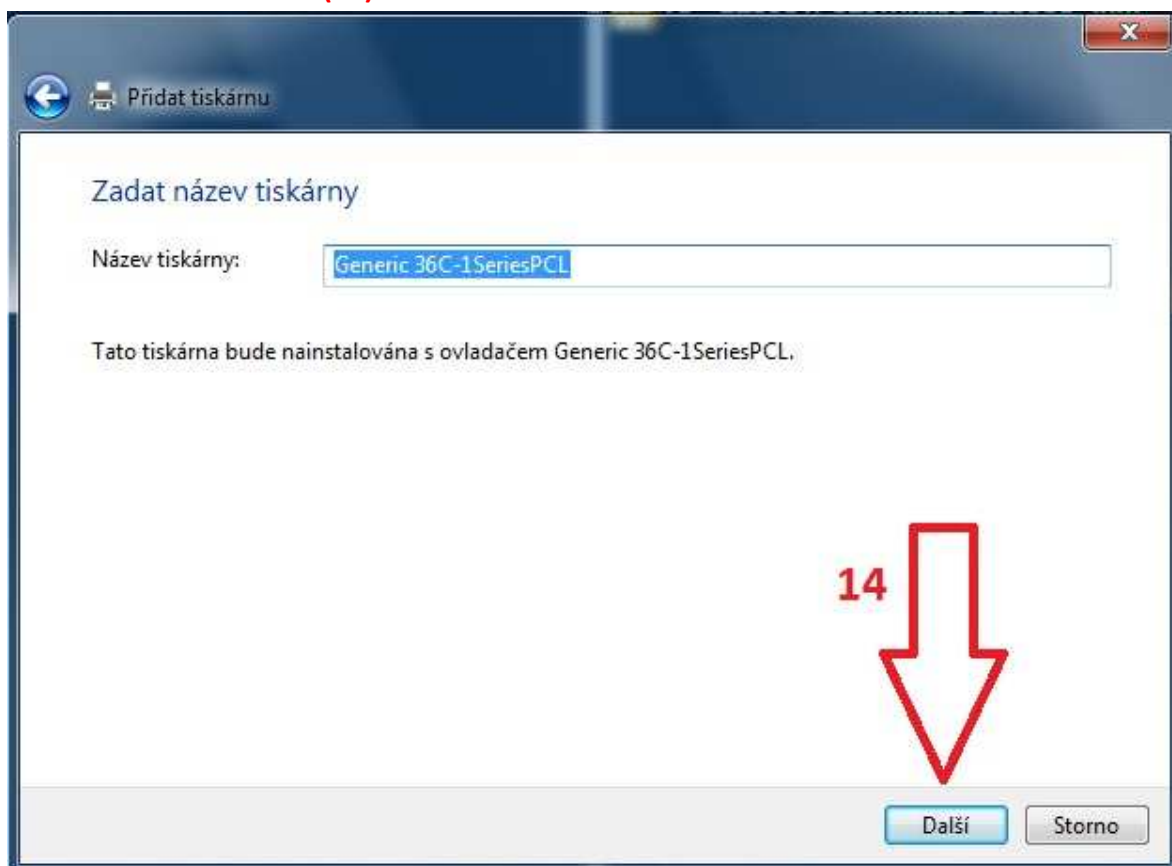


To nás vrátilo do předešlého okna, kde to potvrdíme tlačítkem **<OK.>**

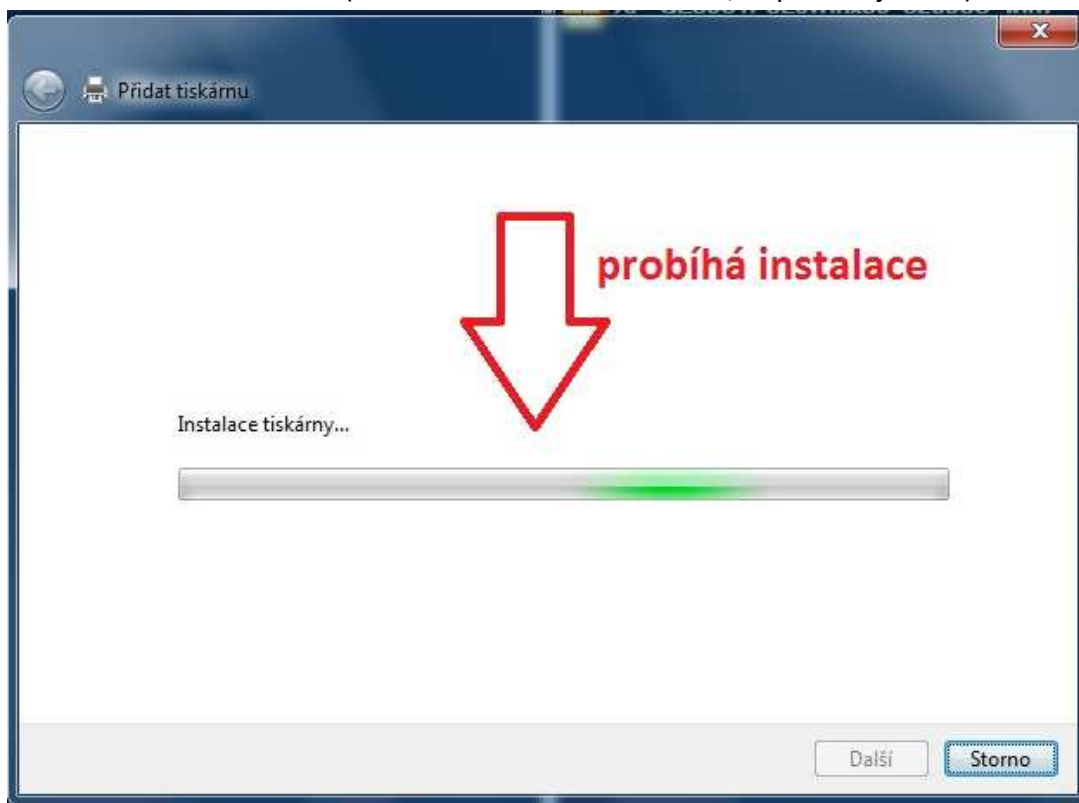
Otevře se okno s výběrem tiskárny, kde označíme tiskárnu (13) a klikneme na tlačítko **<Další>**



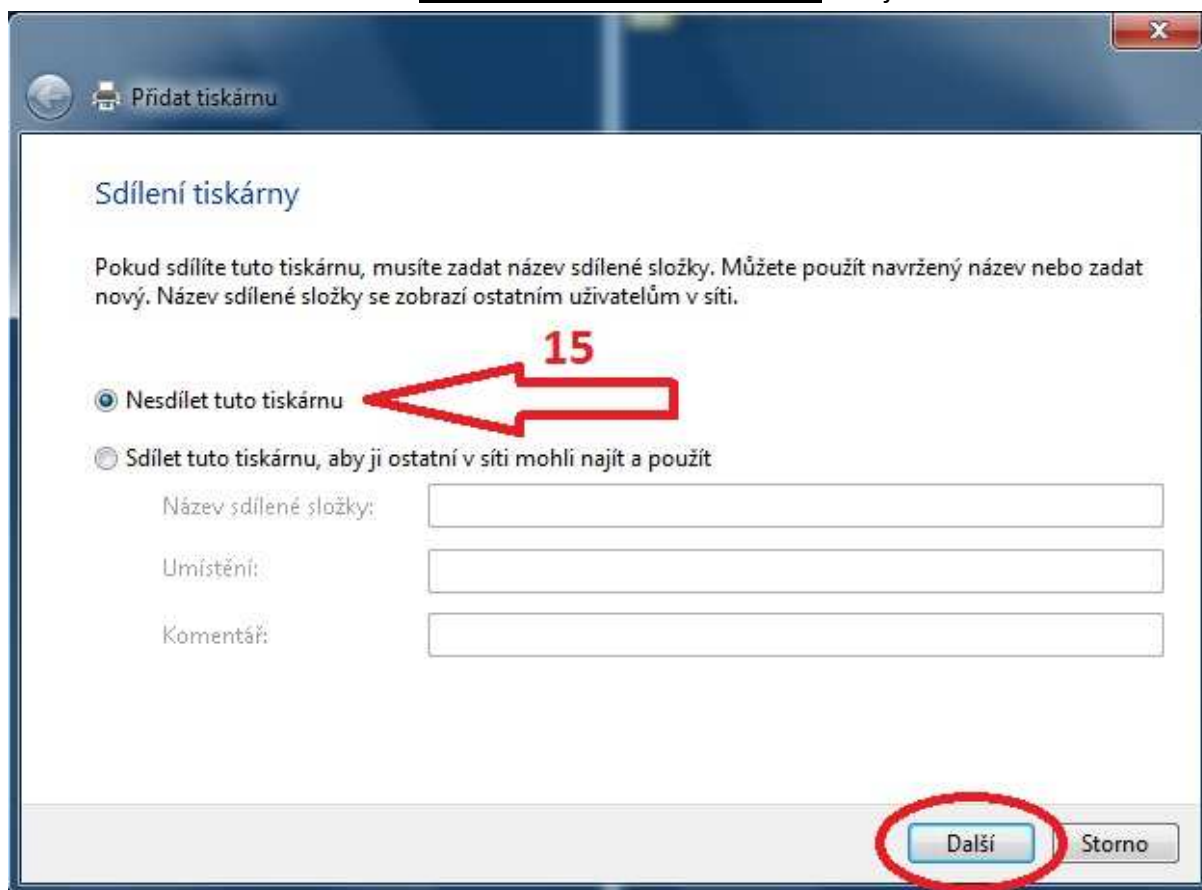
V dalším okně si můžete tiskárnu pojmenovat (pro přehlednost doporučuji název neměnit) a zvolte tlačítko **<Další> (14)**:



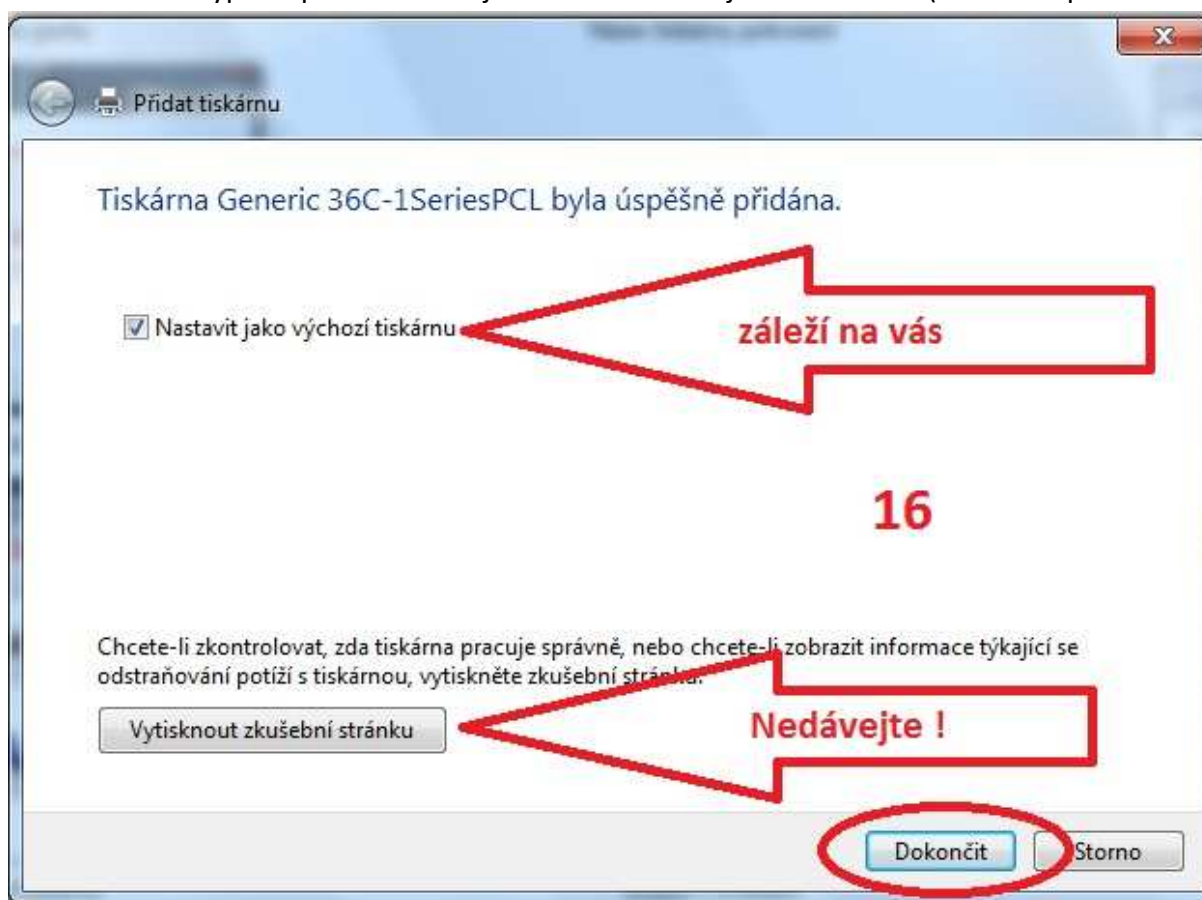
Prohází instalace ovladače (to může trvat i několik minut, nepřerušujte to !):



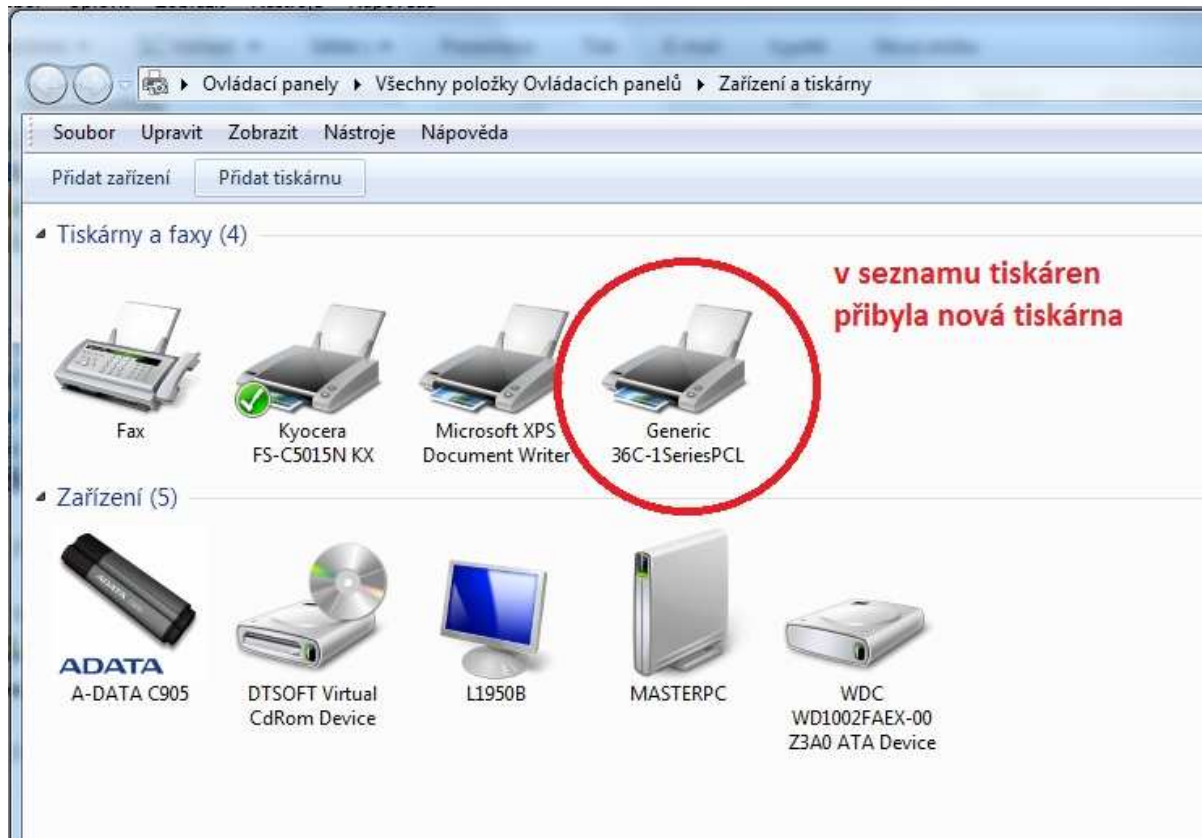
Po ukončení instalace ovladače zvolte „**Nesdílet tuto tiskárnu**“ a dejte <Další>:



V dalším okně vyplňte podle následujícího obrázku a dejte <Dokončit> (to může opět chvílku trvat):



Tímto je instalace ovladače dokončena. Viz. následující obrázek:



Nyní bude potřeba nainstalovat službu, která ověří tisky odeslané z vašeho počítače ve zúčtovacím systému MyQ, jinak nic nevytisknete. Více v následující kapitole.

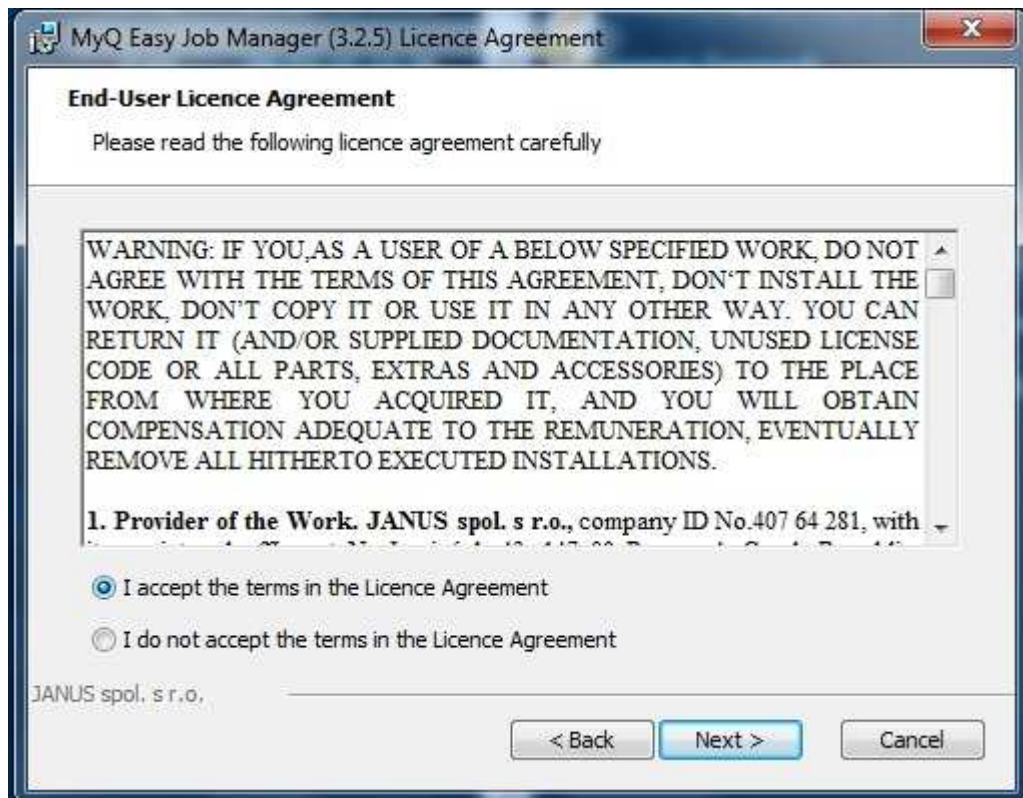
### Instalace služby MyQLPM

Z webových stránek školy stáhnete instalační soubor **MyQlpm-setup.msi** a spustíte instalaci.

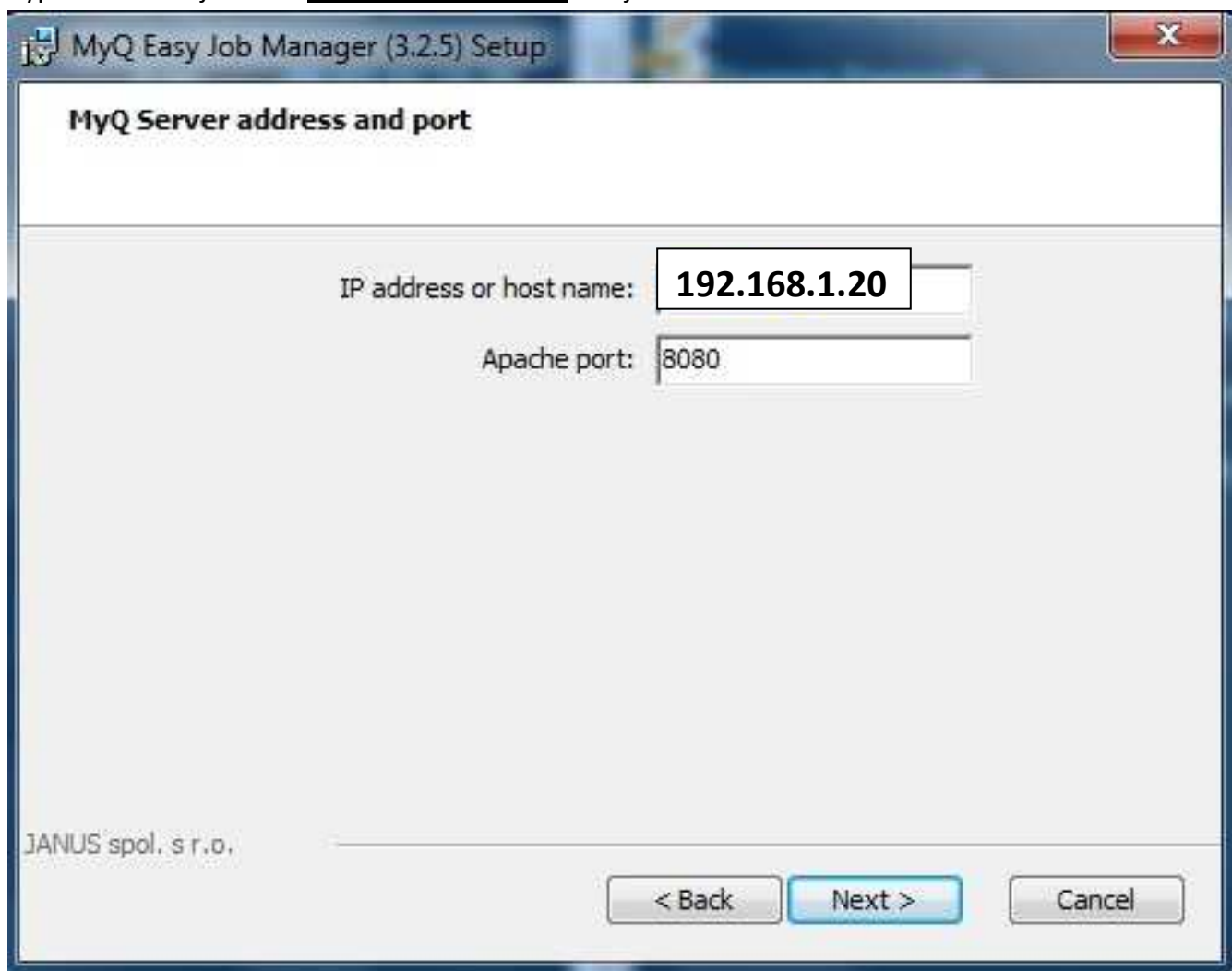
Klikněte na **<Next>**



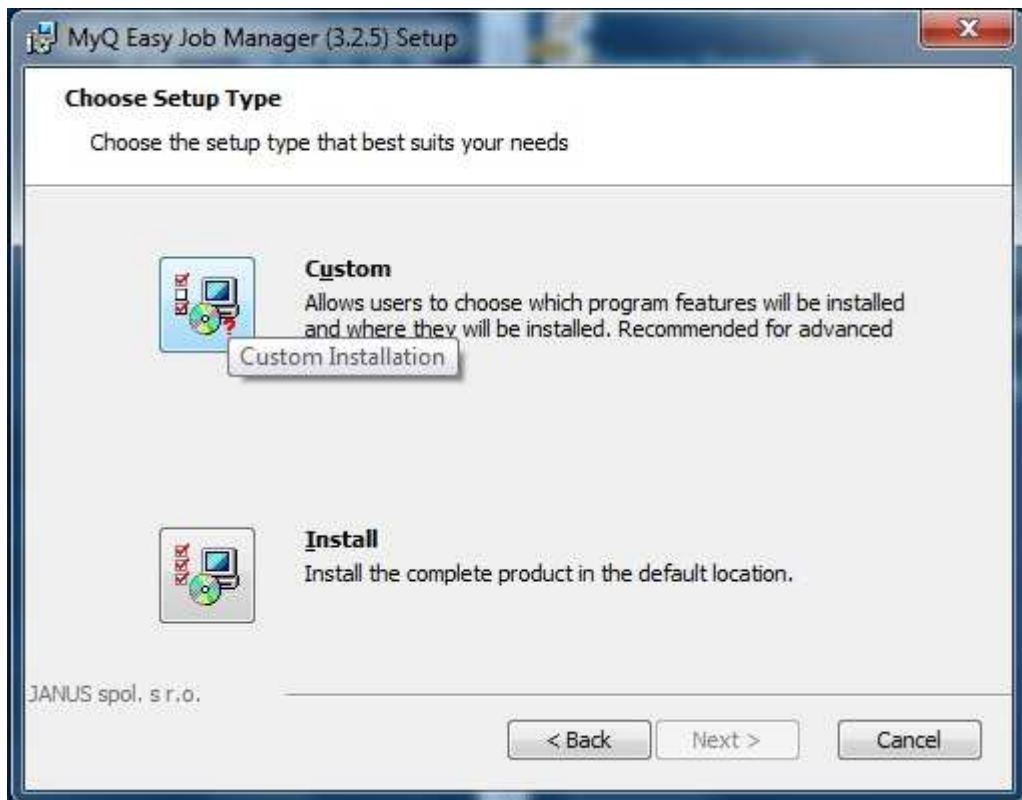
Odsouhlaste licenční ujednání zaškrtnutím přepínače „I accept ...“ a dejte <Další>



Vyplňte následující okno přesně podle obrázku a dejte <Další>:



Zvolte <Install>



Všechny následující okna odsouhlaste a potvrďte až se dostanete k poslednímu kde dáte <Finish>



Po instalaci se v pravém dolním rohu obrazovky, v oznamovací části lišty, objeví ikona běžící služby



Pokud ji nevidíte, nejspíš máte v oznamovací oblasti málo místa, klikněte na malou bílou šipku za nápisem „CS“ a najdete ji ukrytou. Ve výchozím stavu je nastavena aby se objevovala pouze při upozornění. Můžete si u ní nastavit zobrazovat vždy. To se dělá v nabídce „[Přizpůsobit...](#)“ pod seznamem schovaných ikon. Nastavíte u ní „**Zobrazovat ikony i upozornění**“

Zbývá zařídit, aby se při Startu Windows spouštěla dříve, než **Služba Zařazování Tisku**, na které je závislá.

To uděláte tak, že si z webových stránek školy stáhnete dávkový soubor:

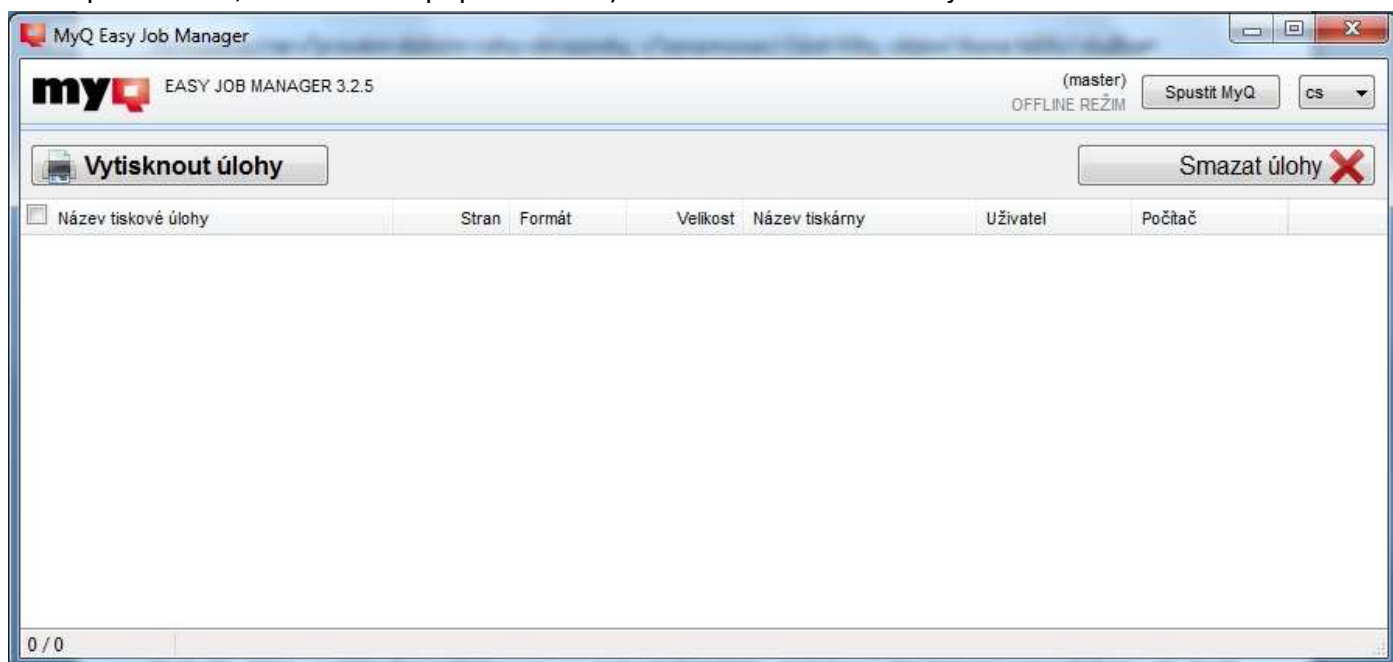
### **Nastaveni\_zavislosti\_sluzby\_MyQLPM.bat**

A tento soubor spustíte tak, že na něj kliknete pravým tlačítkem, z kontextového menu vyberete:

**<Spustit jako správce>**, odsouhlasíte varovné okno a nastavení proběhne během 2s automaticky bez dalšího potvrzování.

## **Jak to všechno funguje ?**

Cokoliv dáte ve Windows tisknout na nainstalovanou tiskárnu, se zrovna nevytiskne, ale řadí se do fronty, kterou spravuje tahle služba. Frontu si otevřete kliknutím na Ikonu téhle služby (proto je vhodné, aby byla ikona pořád vidět, viz nastavení popsané dříve) a otevře se vám následující okno:



V tomto okně můžete úlohy čekající před odesláním na server MyQ dále spravovat, označovat ty, které se mají odeslat, popřípadě mazat. Tlačítkem **<Vytisknout úlohy>** je odešlete. Následně budete vyzváni k zadání svého PINu, přes který Vás MyQ rozpozná a úlohu převezme. Úlohy jsou uloženy na serveru MyQ. Vy si je vytisknete po přihlášení na terminálu u kopírky a i tam odtud, máte ještě možnost některé smazat a jiné vytisknout. Odeslané úlohy se dají ještě dříve spravovat přes webový portál MyQ po přihlášení s ověřením. Dají se řadit i do oblíbených tak, že po jejich vytištění nedojde k jejich odstranění ze serveru MyQ.